

シーティングマシン 大規模生産ライン



■ DOUGHLINER 700

大規模生産向けの省スペースライン。
様々な種類の生地を連続で高品質な生地シート
に仕上げます。



■ LAMINATOR 700

多種多様な生地の折り込み（ラミネーション）と
シーティングを簡便化する世界的に好評を博した
カスタマイズラインの後継機です。
折り層を含む生地シートの自動生産に最適です。



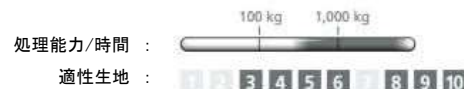
■ MULTITWIST

ドイツ伝統のプレッツェルやリング状製品、
ひも状生地の編み込み成形が行えます。
フリッチ社が長年培った独自の技術を
結集したラインです。



■ PROGRESSA Bread

省スペース設計のPROGRESSA BREAD LINEは、生地
を無駄にすることなく迅速に生成します。
生地の扱いが非常に優しく、高い重量精度を備え
ており、幅広い種類の製品を製造できます。
オイルの使用を最小限に抑えられ、清掃や操作が
簡単な点も利点です。



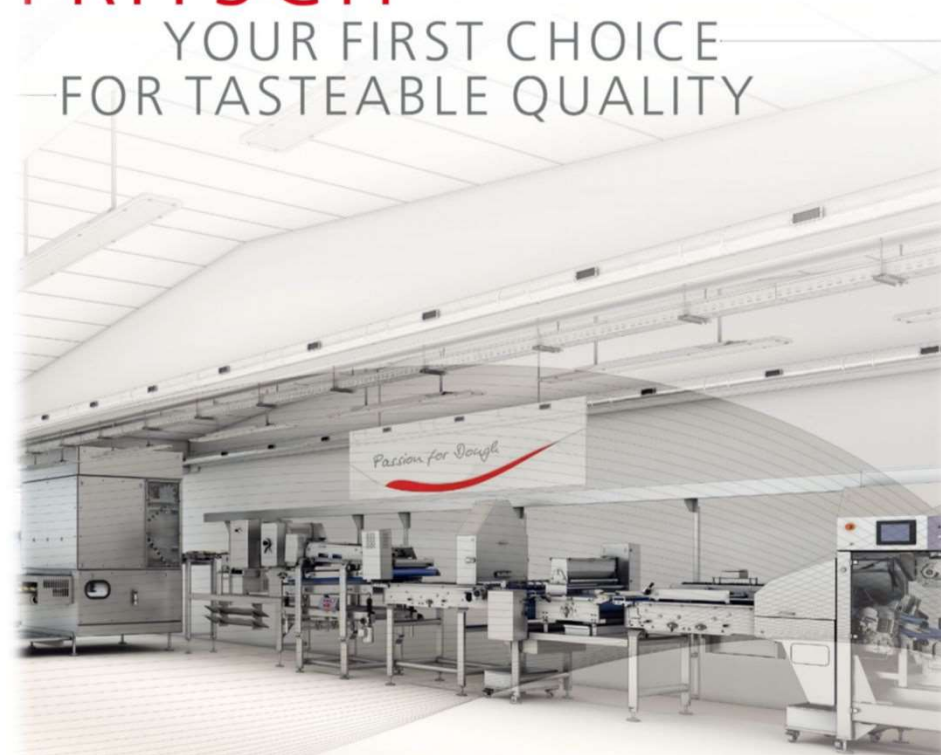
マルチバック・ジャパン株式会社

メールお問い合わせ→



FRITSCH

YOUR FIRST CHOICE
FOR TASTEABLE QUALITY



WWW.FRITSCH-GROUP.COM

本社	〒104-0061 東京都中央区銀座5-9-8	TEL 029-828-5057
つくば本社工場	〒305-0883 茨城県つくば市みどりの東10-3	
北海道支店	TEL 011-805-2010	大阪支店 TEL 072-646-7828
東北支店	TEL 022-398-9101	広島支店 TEL 082-849-6502
名古屋支店	TEL 052-778-9712	九州支店 TEL 092-558-3001

パイローラー (ROLLFIX)

■ ROLLFIX basic



手動モデル。
ステンレス製で丈夫、衛生的です。
ハンドル又はフットペダルで操作可能です。
1バッチ最大15kgを処理できます。



■ ROLLFIX plus



自動制御モデル。ステンレス製。
7インチタッチパネルで簡単に操作できます。
プログラム制御で効率的に高品質の生地を生産できます。



■ ROLLFIX prime

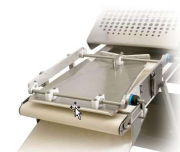


本シリーズ最上級の自動制御モデル。ステンレス製。
10インチタッチパネルでplusより見やすくなっています。
スムーズな連続生産や大きなバッチ処理に加え、薄い生地も製造可能です。自動フラワーダスター標準搭載。



■ ROLLFIX option

※機種により取付可能なオプションは異なります。



ロングモルディングユニット
生地をロール状に成型します。



ブレッドロールドラッグ
簡易的に生地を巻き取ります。



自動フラワーダスター
手で粉を撒く手間を省きます。



生地自動巻取り機
薄く延ばした生地を巻き取ります。



カッティングローラー(カバー有)
生地を希望のサイズにカットします。



手粉落下防止クロス
床への粉落下を防ぎます。

シーティングマシン 中規模生産ライン

■ VARIOCUT S/M 700



ペストリー生地の切断機。
ステンレス製の精密切断用ローラーにより、スクラップ
生地を抑えながら効率的に正確な切断を行ないます。
コンベア長さ S:3630 mm M:3630 mm



■ VARIOFLEX M 700



カット、折り畳み、コイル状、充填、またはパンチ加工で多様
なペストリー製品を製造できます。
モジュール設計により将来的なライン延長が可能です。
オプションも豊富にあり取付も簡単です。



■ VARIOFLEX L 700



VARIOFLEX M 700より高速・パワフルに対応する生産ライ
ン。最大150回/1分のカッティングが可能です。
オプションも豊富で取付も簡単です。



■ MULTIFLEX M 700



クロワッサンなどコイル製品に特化した機種です。
生地の抜き打ちカットと整列を1stepで行い、
生地にやさしくかつ効率的に巻き成形を行います。
モジュール設計でオプションの取付も簡単です。



■ MULTIFLEX L 700



生地の種類に関係なく精巧な打ち抜きやカッティ
ング技術により、精度の高い様々な形状の生地を単
一ラインで生産できます。様々なオプションとの組み
合わせが可能で取付も簡単です。



ROLLFIX	basic	plus	prime
外寸(L*W*H) ※外寸は コンベア長さやオプションで変わります。	3910*1290*1300 mm (コンベア長さ 1400 mm)	3910*1250*1300 mm (コンベア長さ 1400 mm)	3960*1260*1310 mm (コンベア長さ 1400 mm)
ベルト速度	40 m/min	56 m/min	71 m/min
コンベア幅	650 mm	650 mm	650 mm
ローラー径	88 mm	88 mm	98 mm
ローラー間隔	0.5 ~ 45 mm	0.5 ~ 45 mm	0.3 ~ 50 mm
最大バッチ処理	15 kg	15 kg	20 kg
電源 消費電力	3P 200V 1.1kw	3P 200V 1.1kw	3P 200V 2.2kw

適性生地	1	2	3	4	5	6	7
	パイ デニッシュ	クッキー	菓子パン	パン生地 (加水率60%迄)	パン生地 (加水率72%迄)	予備発酵済生地 (加水率72%以上)	薄生地