

# BASELINE

Pシリーズ



## 厳しいニーズに応える品質と装置

- ・ステンレス製のボディ
- ・透明なアクリル製チャンバー蓋
- ・ピンホール抑制給気機能
- ・ダブルシーム切り離し用シーリング
- ・傾斜板とフィリングプレート
- ・バキューム急停止機能
- ・メモリー機能 (3プログラム)



### 高品質素材

BASELINE包装機の本体と真空チャンバーは、高品質ステンレス製で、チャンバー蓋には強力なアクリル板(PMMA)を使用しています。この素材は清掃しやすく、耐久性もあります。

### 透明なチャンバー蓋

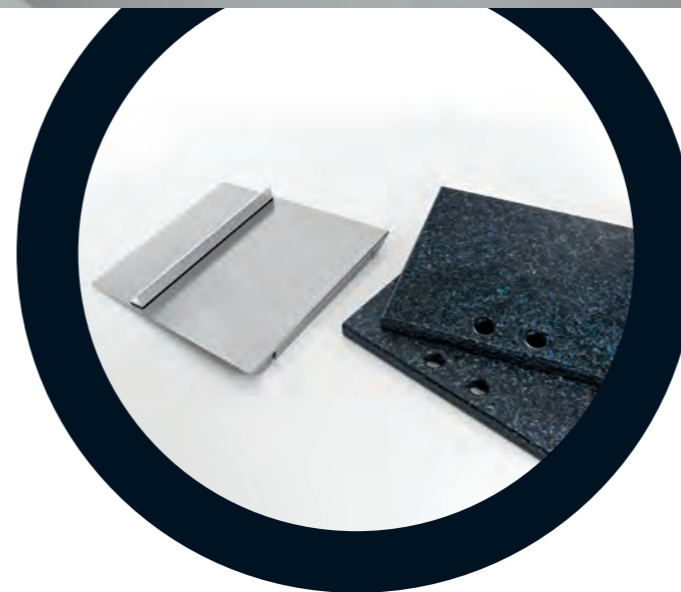
チャンバー蓋はアクリル製なので、パッキングの全工程を確認できます。また袋のセット時、あるいは取り出し時、大きく開けます。

### ダブルシーム切り離し用シーリング

BASELINE包装機は、3mmのシール用シームと、1mmの切り離し用シームでシーリングします。袋上部の余分なフィルムは、道具を使わなくても、切り離し用シームのところで手で簡単に取り除くことができます。

### ピンホール抑制給気機能

チャンバー内を大気圧に戻す際、給気のスPEEDを緩和する事により、骨付肉、串焼、干物、魚の切り身といった、とがった部分のある製品は、袋が製品の形状に沿うようやさしく包装し、袋に穴があいてしまうリスクを減らします。



### フィリングプレート・傾斜板

フィリングプレートは、小さめ、あるいは平たい製品をバックする時にチャンバー内の容積を減らすために使います。余剰容積が少なければ少ないほど、排出に必要な時間も少なくなります。



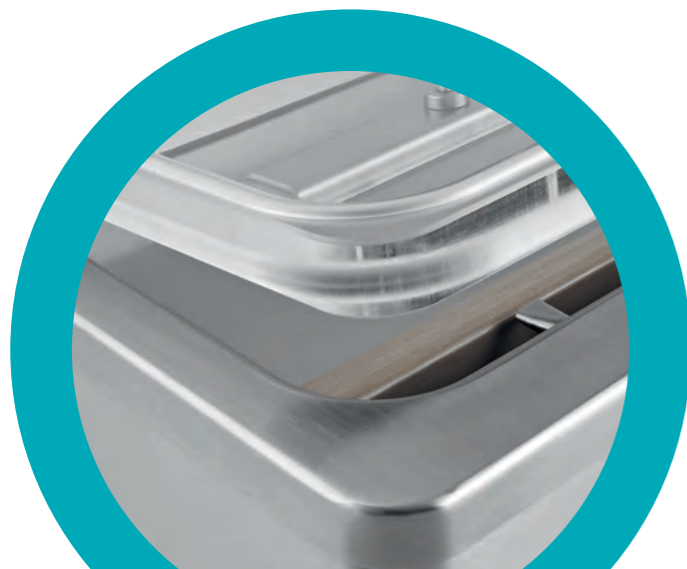
### バキューム急停止機能

急停止ボタンを押すと、即座に排気とガス充填工程が停止します。



### 3つのユーザープログラム 対応メモリー機能

使用頻度が高い真空、シーリング時間を3つ、キーに割り当て、保存することができます。ガス充填ユニットのある機種に関しては、ガス充填時間を保存することも可能です。



## お手入れカンタン、 信頼性の高い衛生的な設計

### MULTIVACハイジーンデザイン™

BASELINE包装機はMULTIVACハイジーンデザイン™で、厳しい衛生管理が要求される生産環境下でもご使用いただけます。洗浄や殺菌も可能です。

### 着脱式インサート

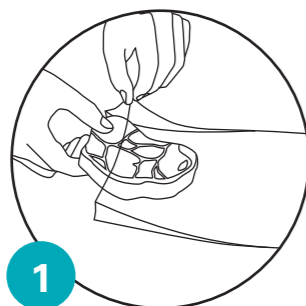
真空チャンバーは、チャンバー蓋が開いた状態で清掃します。フィリングプレート、傾斜板、差込み式シールバーの取り外しに工具は必要なく、簡単に交換可能です。

### 操作表示パネル

操作表示パネルはフィルムコートされているので、簡単に拭き掃除ができます。



## 真空パック手順



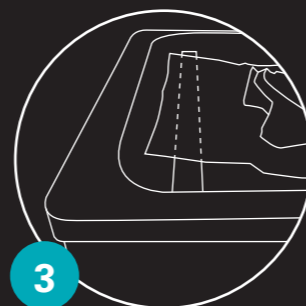
1

**袋に内容物を詰める**  
内側、外側のシール部分を清潔に保ってください。



2

**袋(商品)をセットする**  
開いた袋の端をシーリングバーの上に乗せます。



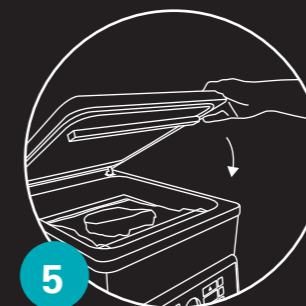
3

**シール部分を調整する**  
袋の端がチャンバー蓋にかからないよう注意します。



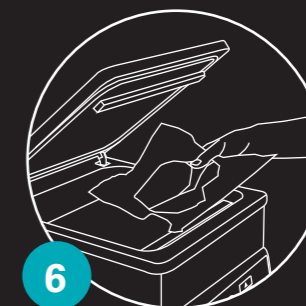
4

**プログラムを選ぶ**  
プログラムを選択します。あるいはシーリング時間、真空時間を入力します。



5

**プログラムをスタートする**  
チャンバー蓋を閉じれば、真空工程がスタートします。



6

**パックを取り出す**  
真空、シーリングが終了するとチャンバー蓋が自動的に開きます。



7

**袋をトリミングする**  
袋の余剰分を取り除き、トリミングします。

# BASELINE機種— あらゆる専門用途に対応

BASELINE包装機により、簡単で高品質の真空パックを行うことができます。耐久性、信頼性に優れています。

BASELINE包装機は、精肉店、レストラン、ホテル、惣菜店、小売業等、幅広くお使いいただけます。シンプルな操作で、未経験のスタッフでも効率良く作業できます。



## ガス充填ユニット(オプション)

BASELINE包装機は、オプションでガス充填ユニットが付属可能です。不活性ガスは、袋内から酸素を取り除くことで抗バクテリアの効果が期待できます。また、ガスは加圧に弱い食品やとがった製品の緩衝材の役目を果たします。



## BASELINE製品

	P200 卓上型	P300 卓上型	P400 自立型
チャンバー寸法 (巾×奥行×高さ)	320×350×110	440×480×170	440×480×170
チャンバー有効寸法 (巾×奥行×高さ)	305×300×110	420×425×170	420×425×170
有効シール寸法	305	420	420
本体寸法			
蓋クローズ時 (巾×奥行×高さ)	380×510×310	520×640×395	520×650×980
蓋オープン時 (巾×奥行×高さ)	380×510×630	520×640×745	520×650×1325
真空ポンプ出力 (m <sup>3</sup> /h)	8	20	60
シーリングシステム			
シール用シーム	3	3	3
切り離し用シーム	1	1	1
電気容量	100V, 50/60Hz, 0.3kW, 9.0A	200V, 50/60Hz, 0.9kW, 12.5A	200V, 50/60HzA 2.2kW, 13.0A

標準単位：mm



輸入元



**MULTIVAC JAPAN**

# 東京食品機械株式会社

---

**本社** 〒103-0013 東京都中央区日本橋人形町1-3-8  
TEL 03-3663-4006 (代表) FAX 03-3662-4941

---

**我孫子工場** 〒270-1163 千葉県我孫子市久寺家18番地5  
TEL 04-7183-8777 (代表) FAX 04-7183-8875

---

**戸田工場** 〒335-0021 埼玉県戸田市新曾765  
TEL 048-441-6255 (代表) FAX 048-441-5520

---

**北海道支店** 〒003-0835 北海道札幌市白石区北郷5条5丁目7-25  
TEL 011-805-2010 (代表) FAX 011-805-2020

---

**東北支店** 〒982-0023 宮城県仙台市太白区鹿野3-19-15  
TEL 022-398-9101 (代表) FAX 022-246-6101

---

**名古屋支店** 〒463-0037 愛知県名古屋市守山区天子田3-909  
TEL 052-778-9712 (代表) FAX 052-778-9713

---

**大阪支店** 〒567-0037 大阪府茨木市上穂東町4-13  
TEL 072-646-7828 (代表) FAX 072-622-7777

---

**広島支店** 〒731-3164 広島県広島市安佐南区伴東1-1-44  
TEL 082-849-6502 (代表) FAX 082-849-6503

---

**九州支店** 〒816-0911 福岡県大野城市大城2-23-36  
TEL 092-558-3001 (代表) FAX 092-504-5277

---

URL <http://www.tokyofoods.co.jp>  
E-mail [tfm@jp.multivac.com](mailto:tfm@jp.multivac.com)